



Completa la frase con la palabra correcta

No logro entender el ___ de su comportamiento.

por qué

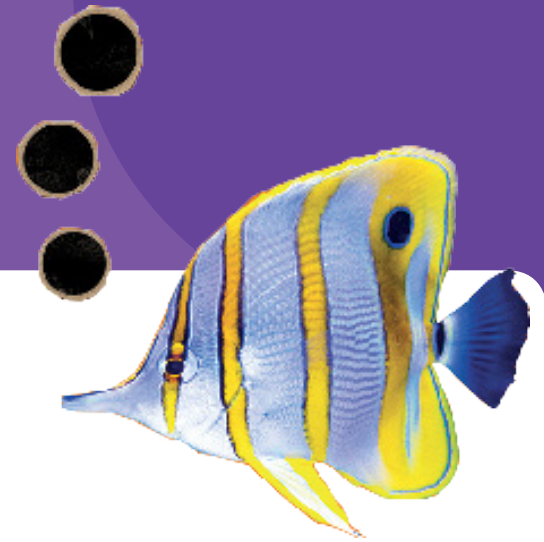
porqué

porque

por que



Regla Ortográfica



Diferencia entre *por qué*, *porque*, *porqué* y *por que*

- **¿Por qué?:** se utiliza para formular preguntas directas e indirectas y está formada por la preposición *por* y el interrogativo *qué*.
¿Por qué tardan tanto en aprobar el presupuesto?
- **Porque:** conjunción causal, equivale a decir *pues*, *puesto que* o *ya que*. También se emplea para dar respuesta o explicación de una pregunta.
Cancelaron la exposición porque se inundó el museo.
- **Porqué:** sustantivo que equivale a causa, razón o motivo. Se utiliza anteponiéndole algún modificador, como un artículo o un adjetivo.
No logro entender el porqué de su comportamiento. RESPUESTA AL EJERCICIO
- **Por que:** construcción que equivale a *el cual*, *la cual*, *los cuales*, *las cuales*.
Las razones por que (por las cuales) convocan a una huelga son entendibles.